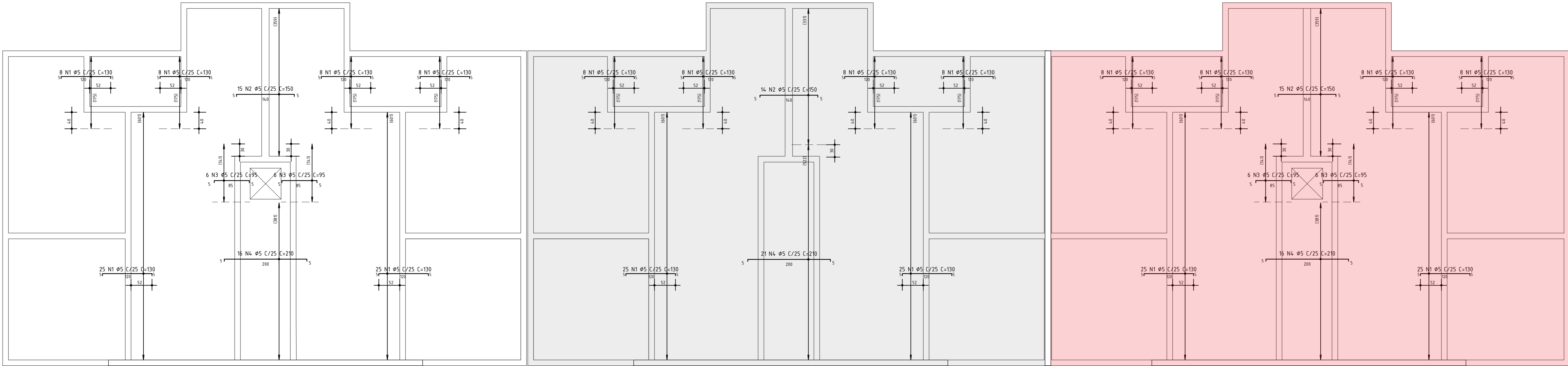


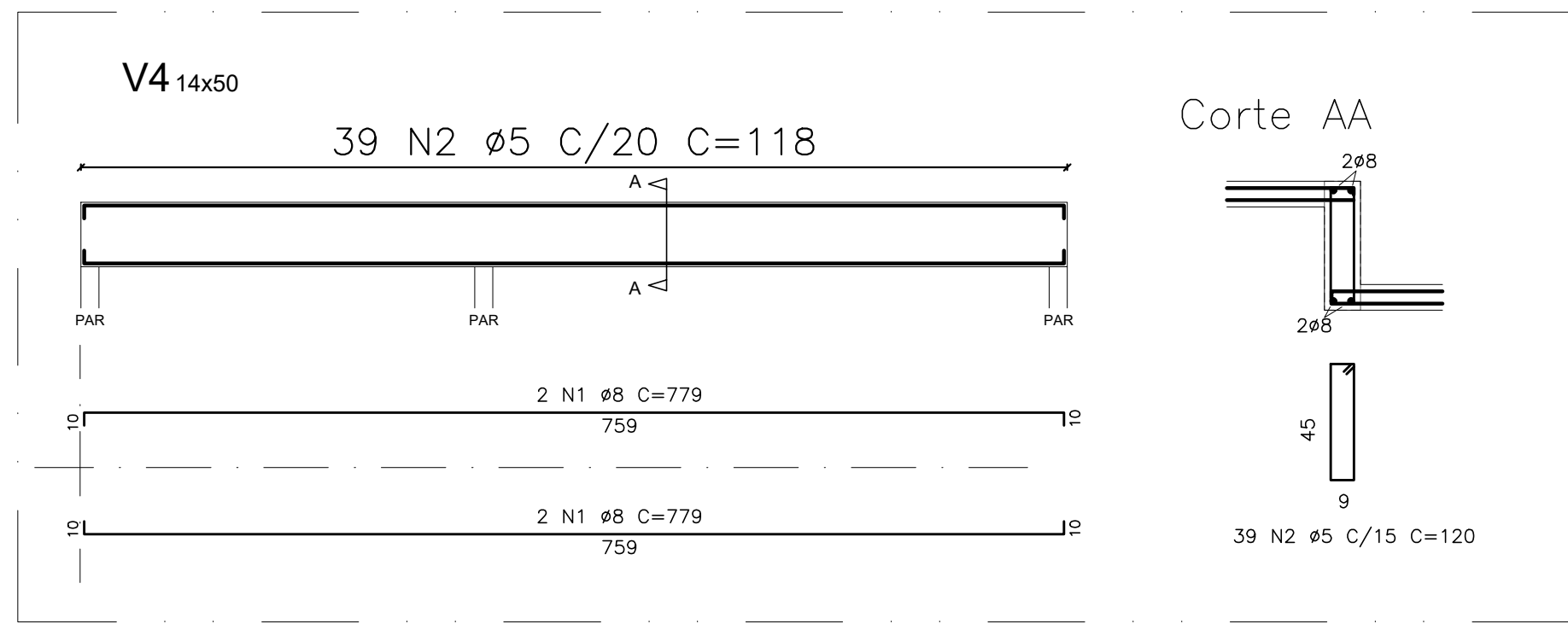
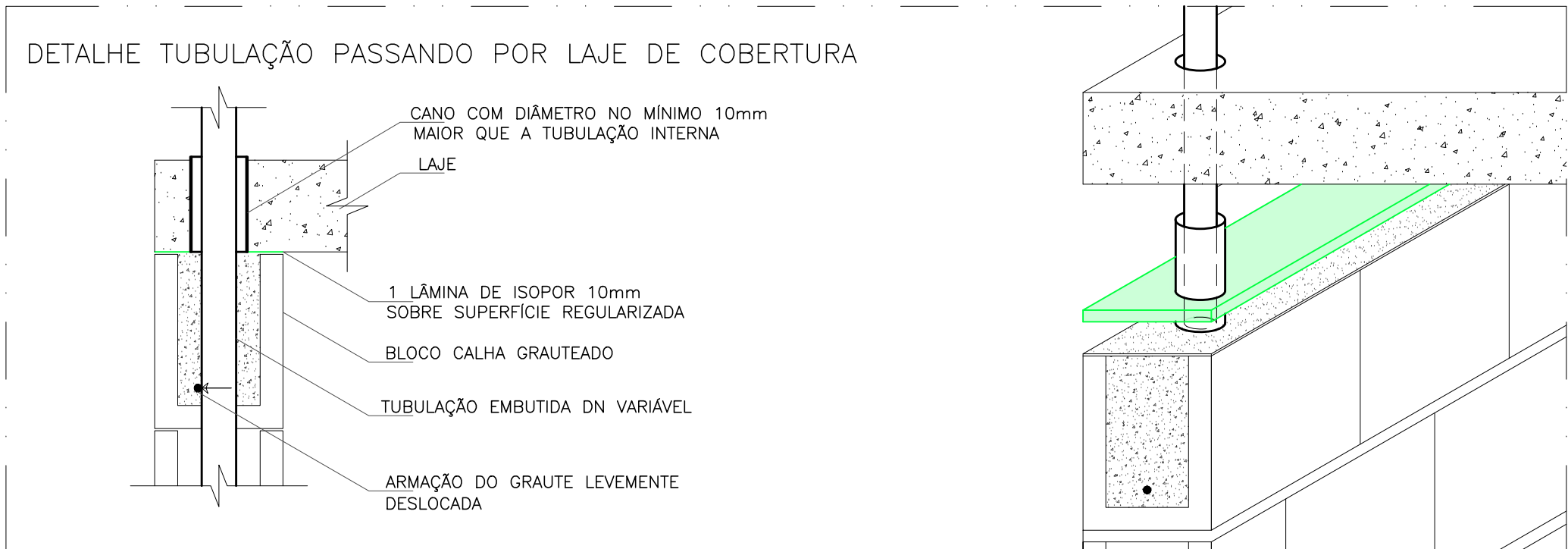
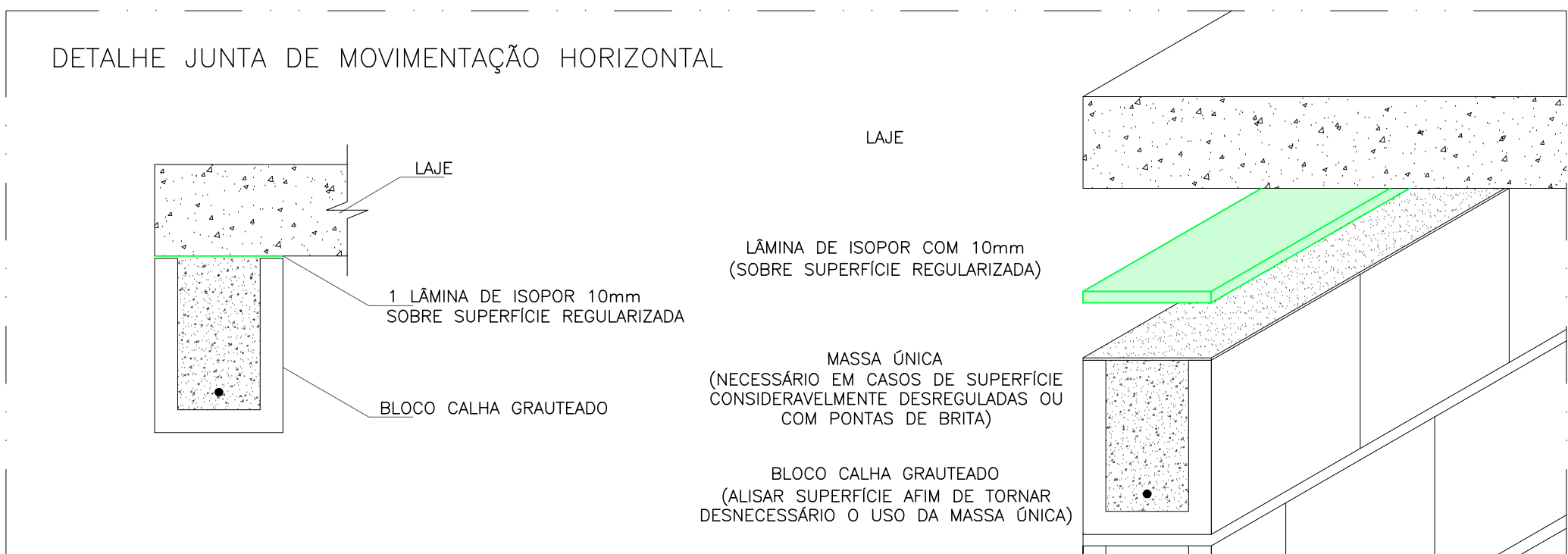
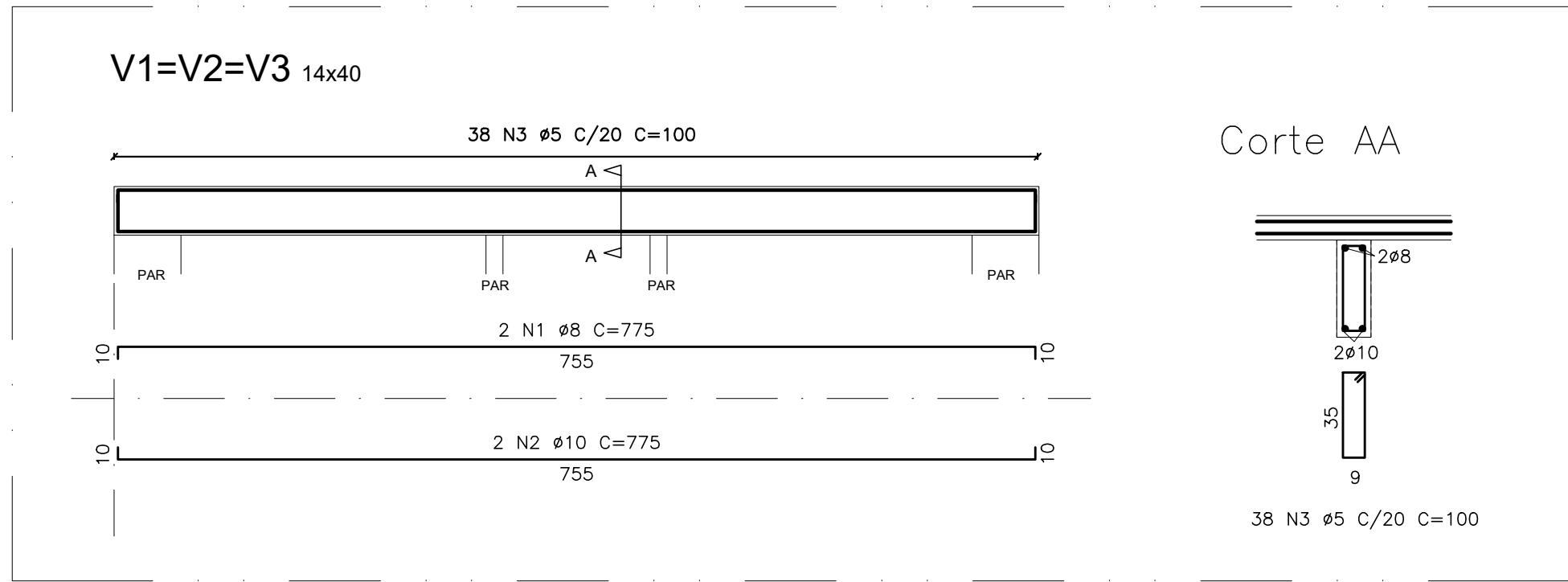
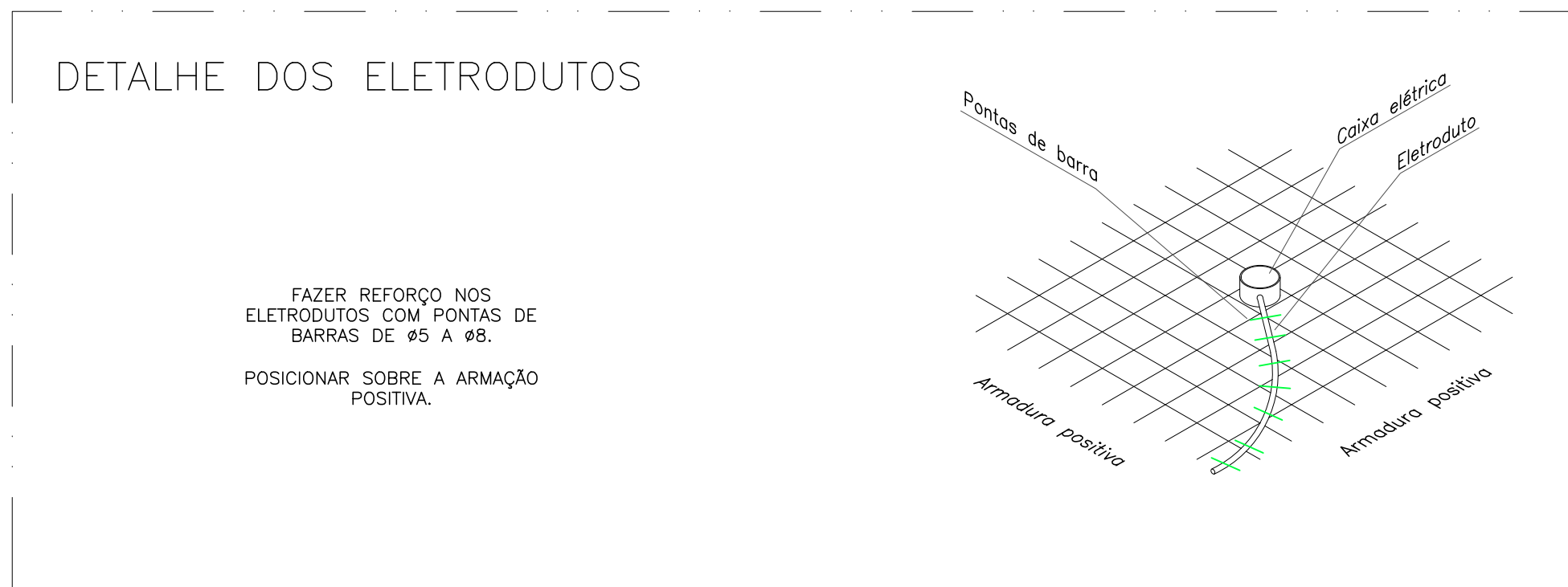
ARMADURA NEGATIVA SECUNDÁRIA

ESCALA: 1/50



ARMADURA NEGATIVA PRINCIPAL

ESCALA: 1/50



ARMADURA POSITIVA PRINCIPAL				
NOME	Ø (mm)	COMP. (cm)	Un.	TOTAL (cm)
N1	5	205	36	7380
N2	5	243	48	11664
N3	6,3	238	120	28560
N4	5	201	15	3015
N5	5	305	76	23180
N6	6,3	343	42	14406
N7	5	301	38	11438
N8	6,3	274	204	55896
N9	5	144	78	11124
N10	8	160	4	640

ARMADURA POSITIVA SECUNDÁRIA				
NOME	Ø (mm)	COMP. (cm)	Un.	TOTAL (cm)
N1	5	315	108	34128
N2	5	450	72	32400
N3	5	315	42	13230
N4	5	143	84	12012
N5	5	623	54	33642
N6	5	825	48	40000
N7	5	315	42	13230
N8	5	399	16	6384
N9	8	160	4	640
N10	5	501	8	4008

ARMADURA NEGATIVA SECUNDÁRIA				
NOME	Ø (mm)	COMP. (cm)	Un.	TOTAL (cm)
N1	5	130	156	20280
N2	5	95	18	1710
N3	5	160	10	1600

ARMADURA NEGATIVA PRINCIPAL				
NOME	Ø (mm)	COMP. (cm)	Un.	TOTAL (cm)
N1	5	130	246	31980
N2	5	150	45	6750
N3	5	95	24	2280
N4	5	201	53	11115

VIGAS V1+V2+V3				
NOME	Ø (mm)	COMP. (cm)	Un.	TOTAL (cm)
N1	8	775	6	4650
N2	10	775	6	4650
N3	5	95	24	2280
N4	5	201	53	11115

VIGA V4				
NOME	Ø (mm)	COMP. (cm)	Un.	TOTAL (cm)
N1	8	775	4	3116
N2	5	130	39	4680

RESUMO DO AÇO			
TIPO	MASSA (kg)	COMP. (m)	MASSA (kg)
CA-50	6,3	952,52	233,13
CA-50	8	90,46	35,69
CA-60	10	46,50	28,67
CA-60	5	223,56	541,50

TOTAL DE AÇO			
TIPO	MASSA (kg)	COMP. (m)	MASSA (kg)
CA-50	297,47	328	
CA-60	541,56	596	

- NOTAS:
- Fck 25 Mpa para vigas e lajes
 - Slump 105±2
 - Cobrimento: 2,5cm para vigas e 1,5cm para armadura positiva e negativa de laje
 - Grautar bloco calha da cinta de amarração com graute industrializado ou utilizado de 30MPa, conforme projeto de elevação.
 - Posicionar corretamente armação de vigas e lajes, conforme orientação do detalhamento.
 - Prever aberturas e passagens de tubulações antes da concretagem, para evitar furos na laje e rompimento de armaduras.
 - Armaduras negativas devem ser posicionadas acima das armaduras de vigas, exceto em vigas invertidas.
 - Este projeto de laje de pavimento foi calculado para sobrecarga de utilização de 100 kgf/m².
 - Aplicar contratecho de 0,3cm nas extremidades das lajes em balanço.
 - Atentar para posicionamento de armadura negativa das lajes em balanço.
 - Seguir com rigidez os cobrimentos especificados nesse projeto.

- ORDEM DE ARMAÇÃO:
- Armadura positiva principal
 - Armadura positiva secundária
 - Armadura de mesa
 - Armadura negativa principal

RESPONSABILIDADE		BEM RESIDENCIAL			
LOCALIZAÇÃO		PROJETO ESTRUTURAL - LAJES E VIGAS			
LOCALIZAÇÃO		UH02 - BLOCO DE 12 APARTAMENTOS S/ SUITE - ESCALONADO 40cm			
LOCALIZAÇÃO		LAJE DE COBERTURA			
LOCALIZAÇÃO		12/13			
LOCALIZAÇÃO		01			
LOCALIZAÇÃO		OUTUBRO/2022			
LOCALIZAÇÃO		1 : 50			
LOCALIZAÇÃO		VIA Construtora UTM - ME			
LOCALIZAÇÃO		Av. B - S/N - Fazenda Nossa Senhora de Nazaré - Gleba 01			
LOCALIZAÇÃO		Bairro Antão Sene			
LOCALIZAÇÃO		VITÓRIA DA CONQUISTA-BA			
LOCALIZAÇÃO		DOCUMENTO			
LOCALIZAÇÃO		BEM-EST-LAJE-UH02-PE-12-R01			
LOCALIZAÇÃO		RESPONSÁVEL			
LOCALIZAÇÃO		TÉCNICO			
LOCALIZAÇÃO		REVISÃO			
LOCALIZAÇÃO		MODIFICAÇÕES			
LOCALIZAÇÃO		DATA			
LOCALIZAÇÃO		DESENHO			
LOCALIZAÇÃO		PROJETO			
LOCALIZAÇÃO		APPROVAÇÃO			
LOCALIZAÇÃO		01			
LOCALIZAÇÃO		ALTERAÇÃO PARA LAJE MACIÇA 18x18cm			
LOCALIZAÇÃO		05/10/2023			
LOCALIZAÇÃO		LUZ BRASIL			
LOCALIZAÇÃO		LUZ BRASIL			
LOCALIZAÇÃO		RUPAEL FL			